

Technická informace
TI 179F/00/cs

Návod na obsluhu
017145-1000

Ultrazvukové měření hladin *Směrovací přípravek FAU 40*

Montážní příslušenství pro ultrazvukové senzory s oddělenou řídicí elektronikou

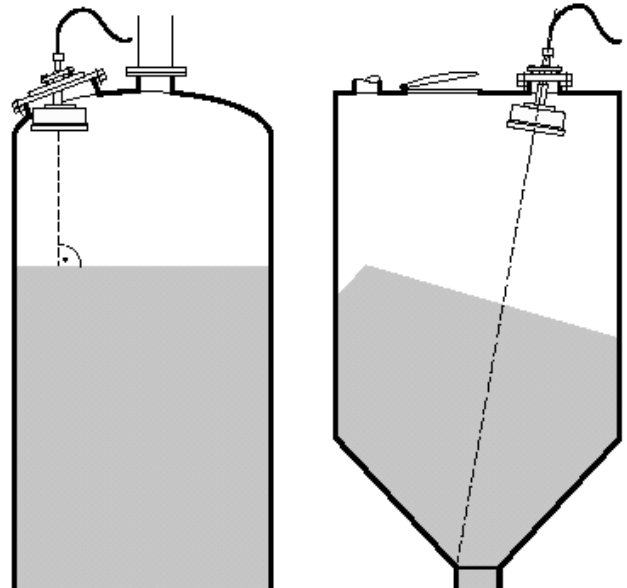


Použití

- Montáž odděleného senzoru bez řídicí elektroniky na silo nebo nádrž
- Nasměrování odděleného senzoru např. přesně kolmo na hladinu kapaliny nebo na sypaný úhel v síle sypaných látek

Vlastnosti a výhody

- Snadná montáž i na šikmá hrdla
- Ideální odraz
- Maximální využití místa v nádrži
- Žádné rušivé odrazy od stěn hrdla
- Žádné rušivé odrazy např. od vnitřních zástaveb



Endress + Hauser

The Power of Know How



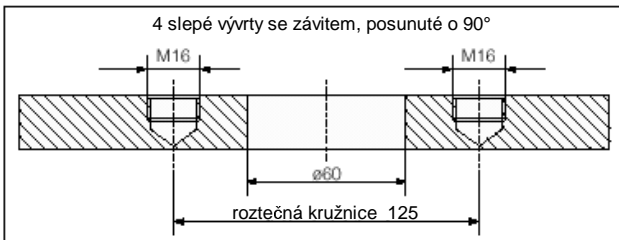
Pokyny pro montáž

Univerzální příruba přípravku FAU 40 umožňuje přímou montáž na protipřírubu DN 50 nebo 2" na snadno přístupném místě montáže, např. do inspekčního otvoru.

Pokud je místo montáže přístupné obtížněji, je nutné vybrat hrdlo tak, aby umožnilo volné zasunutí ultrazvukového senzoru. Našroubujte nebo navařte malou přírubu přípravku na odpovídající mezipřírubu.

Rozměry v mm

Mezipříruba např. DN 200 nebo DN 250, PN 16 pro montáž směrovacího přípravku



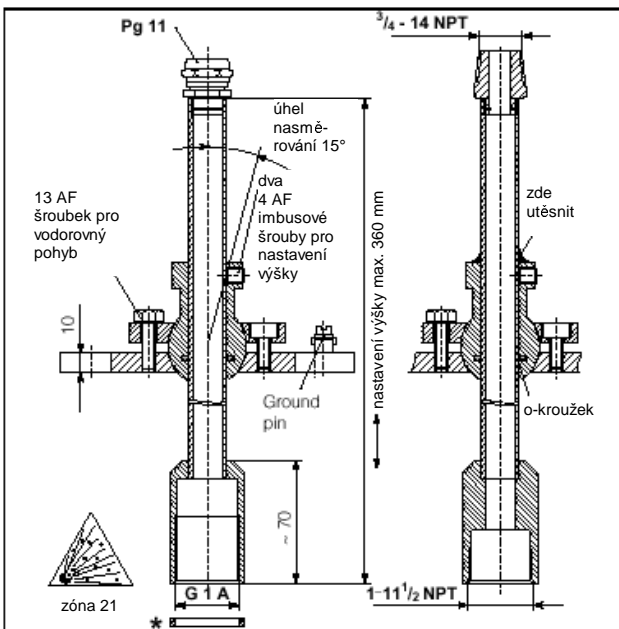
Technické údaje

Rozměry

Vlevo:
Se závitem G 1 a kabelovou vývodkou Pg 11

Vpravo:
Se závitem 1 NPT a vývodkou 3/4" pro připojení trubky

* pro zónu 21 vložte těsnění dodané se senzorem



Směrování

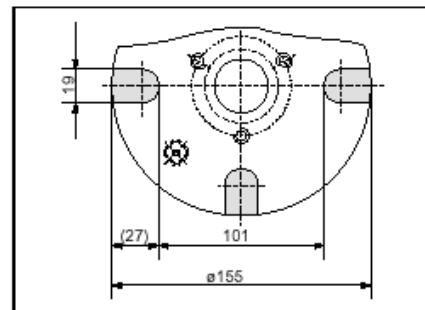
- Senzor lze snadno směrovat ve vodorovné rovině povolením šroubku 13 AF
- V některých případech je potřeba nastavit i výšku senzoru. Upozornění! Pouze pokud je zásobník bez tlaku: Povolte dva AF 4 imbusové šrouby na trubce (viz obr. dole).
- Posuňte senzor co nejnižší tak, aby jeho spodní hrana byla níže než střecha sila nebo nádrže.
- Nezapomeňte, že vzdálenost mezi maximální hladinou a spodní hranou senzoru musí být minimálně rovna blokovací vzdálenosti.
- Po správném nasměrování senzoru utáhněte všechny šrouby
- Po každém nastavení výšky doporučujeme místo, kde trubka prochází přes průchodku, zalít vhodným materiálem (např. pryskyřice, lak, tmel) pro zajištění krytí IP 65.

Technické údaje

- Příruba: nerez 17 248
- Trubka: pokovená ocel
- Kabelová vývodka Pg 11: niklovaná mosaz s gumovým těsněním
- Váha: asi 2,5 kg
- Krytí: IP 65

Univerzální příruba pro montáž na protipřírubu DN 50, PN 16 ANSI 2", 150 psi, JIS 10 K 50 nebo jiné

Navařovací příruba je bez šedých materiálů



Jak objednat

provedení s navařovací přírubou

- FAU 40-1G s připojením senzoru G 1
- FAU 40-1N s připojením senzoru 1 NPT

provedení s univerzální přírubou

- FAU 40-2G s připojením senzoru G 1
- FAU 40-2N s připojením senzoru 1 NPT

Jiné provedení na přání

Endress+Hauser Czech, s.r.o.

Jankovcova 2
170 88 Praha 7
Česká republika
Tel.: +420 (2) 66784200
Fax: +420 (2) 66784179
e-mail: info@endress.cz
http://www.endress.cz

Endress+Hauser

The Power of Know How

